



Farb- und Materialkollektion
Finishes and upholstery collection
Kleur- en materiaalcollectie
Collection de couleurs et de matériaux

Farb- und Materialkollektion

Finishes and upholstery collection

Kleur- en materiaalcollectie

Collection de couleurs et de matériaux

Die in dieser Karte abgebildeten Muster sind den Originalen nachempfunden. Etwaige Farbabweichungen sind drucktechnisch bedingt.

The sample colours pictured in this card are a representation of the originals. There could be slight colour differences due to the printing technique.

De voorbeelden van de stoffen van deze kaart kunnen slechts bij benadering het origineel weergeven. Eventuele kleurafwijkingen zijn onvermijdbaar door naturegebonden toleranties.

La reproduction photographique des échantillons de tissus de cette carte a été réalisée d'après des tissus originaux. Toute différence de teinte éventuelle est à imputer au procédé d'impression.

Preisgruppe 4 / Price group 4 / Prijsgroep 4 / Groupe de prix 4	Chicago	4
	Montreal	6
Preisgruppe 5 / Price group 5 / Prijsgroep 5 / Groupe de prix 5	Milano	8
	Malta	10
	Prag	12
	Sydney	14
Preisgruppe 6 / Price group 6 / Prijsgroep 6 / Groupe de prix 6	Genua	16
	Cairo	18
	Gent	20
	Arosa	22
Preisgruppe 7 / Price group 7 / Prijsgroep 7 / Groupe de prix 7	Pisa	24
Preisgruppe 18 / Price group 18 / Prijsgroep 18 / Groupe de prix 18	Leder exklusiv Leather exclusive Exclusief leer Cuir exclusif	26
Preisgruppe 28 / Price group 28 / Prijsgroep 28 / Groupe de prix 28	Leder premium Leather premium Leer premium Cuir premium	28
	Netz Mesh Net Maille	30
	Oberflächen Table tops Uitvoeringen Surfaces	32

Preisgruppe 4 / Price group 4 / Prijsgroep 4 / Groupe de prix 4



0462 cranberry



0470 wave



0478 cream



0464 energy



0472 navy



0480 coffee



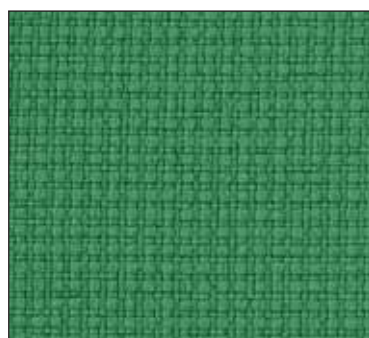
0466 canyon



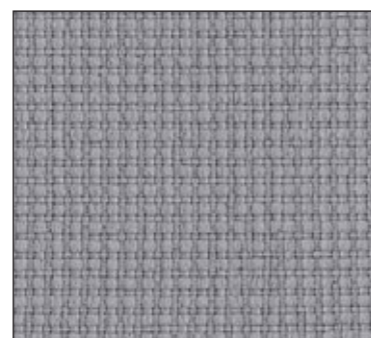
0474 iron



0482 choco



0468 frog



0476 shark



0484 schwarz

CHICAGO	Technische Daten	Preisgruppe 4
Material	100 % Polyester Xtreme FR®	Stoffe und Leder sind als Rohmaterial sehr unterschiedlich in Farbe und Struktur. Daher ist bei Einfärbungen von Leder und Stoff aus verschiedenen Fertigungspartien nicht immer eine exakte Übereinstimmung der Farben gewährleistet. Diese geringen Farbabweichungen bei Nachlieferungen und Ergänzungen berechtigen jedoch nicht zum Ersatzanspruch.
Stoffgewicht/lfm	448 g	
Breite	140 cm	
Scheuertouren	100.000 (DIN EN ISO 12947-2, Martindale)	
Lichtechtheit	6 (DIN EN ISO 105-B02)	
Pilling (Knötchenbildung)	5, pillt nicht	
Reibechtheit nass/trocken	5/4-5 (DIN EN ISO 105-X12)	
Brandschutznormen	Schwer entflammbar (DIN 4102:B1; DIN EN 1021, part 1 & 2; BS 5852:2006, section 4, crib 5; BS 7176:2007; NF P 92-503:M1; CSE RF 1/75A, CSE RF 3-77:Class1)	
Sonstiges	Nicht schwermetallhaltige Farbstoffe Second nature™ recycled	

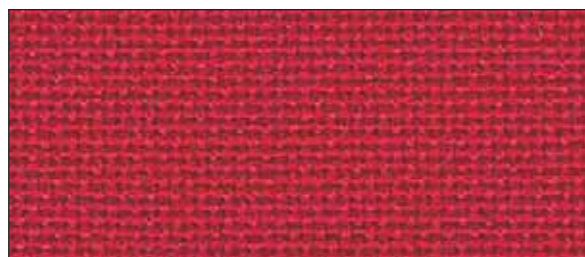
CHICAGO	Technical data	Price group 4
Material	100 % polyester Xtreme FR®	Due to the natural variations in the colour and structure of the raw materials it is impossible, when dyeing fabrics and leather from different production lots, to guarantee that the final shades will match perfectly in every case. Minor discrepancies in the colour of goods supplied as subsequent or supplementary items cannot therefore be regarded as justification for any claim to replacement.
Fabric weight/m	448 g	
Width	140 cm	
Abrasion resistance	100.000 (DIN EN ISO 12947-2, Martindale)	
Light fastness	6 (DIN EN ISO 105-B02)	
Pilling	5, no pilling	
Colour fastness to rubbing wet/dry	5/4-5 (DIN EN ISO 105-X12)	
Fire Resistance Standards	Flame retardant (DIN 4102:B1; DIN EN 1021, part 1 & 2; BS 5852:2006, section 4, crib 5; BS 7176:2007; NF P 92-503:M1; CSE RF 1/75A, CSE RF 3-77:Class1)	
Miscellaneous	Non metallic dyestuffs, Second nature™ recycled	

CHICAGO	Technische specificaties	Prijsgroep 4
Materiaal	100 % polyester Xtreme FR®	Stoffen en leer als grondstoffen zeer verschillend in kleur en structuur. Daardoor is bij inkleuring van leer en stof uit verschillende partijen, niet altijd een exacte overeenstemming van de kleuren gewaarborgd. Deze geringe kleurafwijkingen bij naleveringen zijn onontkoombaar en rechtvaardigen geen reclames.
Stofgewicht/str.m.	448 g	
Breedte	140 cm	
Aantal toeren	100.000 (DIN EN ISO 12947-2, Martindale)	
Lichtechtheid	6 (DIN EN ISO 105-B02)	
Pluizen	5, pluist niet	
Wrijvingechtheid nat/droog	5/4-5 (DIN EN ISO 105-X12)	
Brandveiligheidsnormen	Moeilijk ontvlambaar (DIN 4102:B1; DIN EN 1021, part 1 & 2; BS 5852:2006, section 4, crib 5; BS 7176:2007; NF P 92-503:M1; CSE RF 1/75A, CSE RF 3-77:Class1)	
Overige	Kleurstoffen die geen zware metalen bevatten Second nature™ recycled	

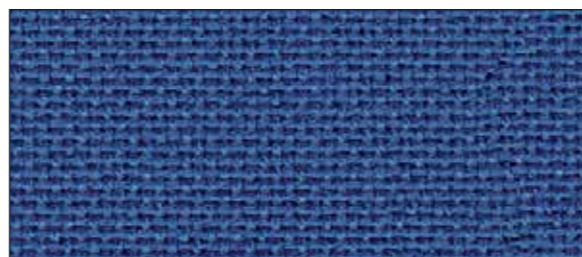
CHICAGO	Caractéristiques techniques	Groupe de prix 4
Composition	100 % polyester Xtreme FR®	Le cuir et les tissus sont en tant que matériaux de base différents en couleur et structure. C'est pourquoi il n'est pas toujours possible d'obtenir une totale similitude des tons lors de la teinture du cuir ou du tissu dans les différents départements de fabrication. Ces très légères différences de couleur lors des livraisons ultérieures ne justifiaient pas un remplacement.
Poids du tissu/ml	448 g	
Largeur	140 cm	
Nombre de tours d'abrasion	100.000 (DIN EN ISO 12947-2, Martindale)	
Tenue à la lumière	6 (DIN EN ISO 105-B02)	
Boulochage	5, ne bouloche pas	
Résistance au frottement à humide/sec	5/4-5 (DIN EN ISO 105-X12)	
Normes anti-feu	Difficilement inflammable (DIN 4102:B1; DIN EN 1021, part 1 & 2; BS 5852:2006, section 4, crib 5; BS 7176:2007; NF P 92-503:M1; CSE RF 1/75A, CSE RF 3-77:Class1)	
Divers	Teintures non métalliques, Second nature™ recycled	

Montreal

Preisgruppe 4 / Price group 4 / Prijsgroep 4 / Groupe de prix 4



0458 ampel



0455 ultramarin



0453 marine



0460 metall



0456 jade



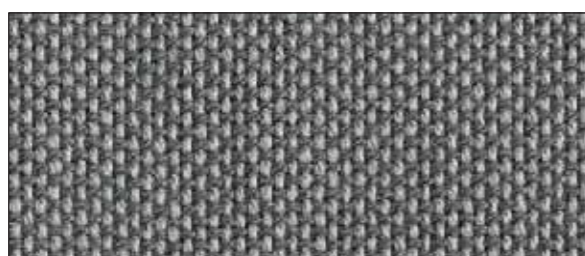
0457 jagd



0459 schwarz



0454 basalt



0452 silber



0450 anthrazit

MONTREAL	Technische Daten	Preisgruppe 4
Material	100 % Polyacryl	Stoffe und Leder sind als Rohmaterial sehr unterschiedlich in Farbe und Struktur. Daher ist bei Einfärbungen von Leder und Stoff aus verschiedenen Fertigungspartien nicht immer eine exakte Übereinstimmung der Farben gewährleistet. Diese geringen Farbabweichungen bei Nachlieferungen und Ergänzungen berechtigen jedoch nicht zum Ersatzanspruch.
Stoffgewicht/lfm	510 g	
Breite	130 cm	
Scheuertouren	35.000 (DIN EN ISO 12947-2, Martindale)	
Lichtechtheit	6-7 (DIN EN ISO 105-B02)	
Pilling (Knötchenbildung)	5, pillt nicht	
Reibechtheit nass/trocken	4-5/4-5 (DIN EN ISO 105-X12)	

MONTREAL	Technical data	Price group 4
Material	100 % polyacryl	Due to the natural variations in the colour and structure of the rawmaterials it is impossible, when dyeing fabrics and leather from different production lots, to guarantee that the final shades will match perfectly in every case. Minor discrepancies in the colour of goods supplied as subsequent or supplementary items cannot therefore be regarded as justification for any claim to replacement.
Fabric weight/m	510 g	
Width	130 cm	
Abrasion resistance	35.000 (DIN EN ISO 12947-2, Martindale)	
Light fastness	6-7 (DIN EN ISO 105-B02)	
Pilling	5, no pilling	
Colour fastness to rubbing wet/dry	4-5/4-5 (DIN EN ISO 105-X12)	

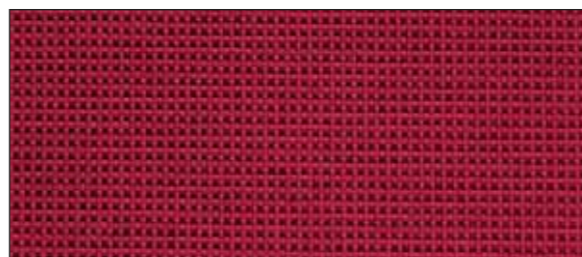
MONTREAL	Technische specificaties	Prijsgroep 4
Materiaal	100 % polyacryl	Stoffen en leer als grondstoffen zeer verschillend in kleur en structuur. Daardoor is bij inkleuring van leer en stof uit verschillende partijen, niet altijd een exacte overeenstemming van de kleuren gewaarborgd. Deze geringe kleurafwijkingen bij naleveringen zijn onontkoombaar en rechtvaardigen geen reclames.
Stofgewicht/str.m.	510 g	
Breedte	130 cm	
Aantal toeren	35.000 (DIN EN ISO 12947-2, Martindale)	
Lichtechtheid	6-7 (DIN EN ISO 105-B02)	
Pluizen	5, pluist niet	
Wrijvingechtheid nat/droog	4-5/4-5 (DIN EN ISO 105-X12)	

MONTREAL	Caractéristiques techniques	Groupe de prix 4
Composition	100 % polyacryl	Le cuir et les tissus sont en tant que matériaux de base différents en couleur et structure. C'est pourquoi il n'est pas toujours possible d'obtenir une totale similitude des tons lors de la teinture du cuir ou du tissu dans les différents départements de fabrication. Ces très légères différences de couleur lors des livraisons ultérieures ne justifiaient pas un remplacement.
Poids du tissu/ml	510 g	
Largeur	130 cm	
Nombre de tours d'abrasion	35.000 (DIN EN ISO 12947-2, Martindale)	
Tenue à la lumière	6-7 (DIN EN ISO 105-B02)	
Boulochage	5, ne bouloche pas	
Résistance au frottement à humide/sec	4-5/4-5 (DIN EN ISO 105-X12)	

Preisgruppe 5 / Price group 5 / Prijsgroep 5 / Groupe de prix 5



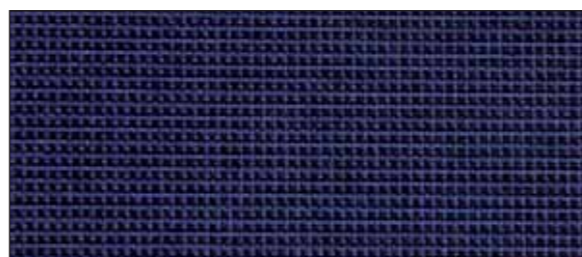
0560 mandarin



0562 magenta



0548 azzurro



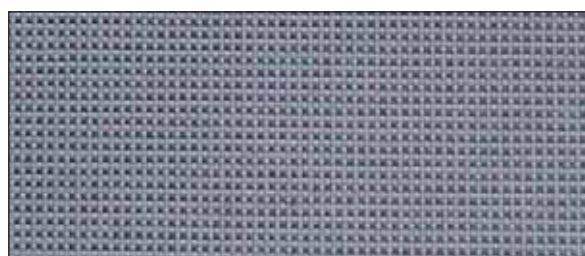
0542 tinto



0538 türkis



0564 hibiscus



0588 delfin



0583 stein



0582 ferro



0580 schwarz

MILANO	Technische Daten	Preisgruppe 5
Material	100 % Polyester Trevira CS	Stoffe und Leder sind als Rohmaterial sehr unterschiedlich in Farbe und Struktur. Daher ist bei Einfärbungen von Leder und Stoff aus verschiedenen Fertigungspartien nicht immer eine exakte Übereinstimmung der Farben gewährleistet. Diese geringen Farbabweichungen bei Nachlieferungen und Ergänzungen berechtigen jedoch nicht zum Ersatzanspruch.
Stoffgewicht/lfm	390 g	
Breite	140 cm	
Scheuertouren	60.000 (DIN EN ISO 12947-2, Martindale)	
Lichtechtheit	5 (Xenotest DIN EN ISO 105-B02)	
Pilling (Knötchenbildung)	4, pillt kaum	
Reibechtheit nass/trocken	4/4 (DIN EN ISO 105-X12)	
Brandschutznormen	Schwer entflammbar (B1 DIN 4102 / M1 / Crib 5)	
Sonstiges	Schadstoffgeprüft (Öko-Tex Standard 100)	

MILANO	Technical data	Price group 5
Material	100 % polyester Trevira CS	Due to the natural variations in the colour and structure of the raw materials it is impossible, when dyeing fabrics and leather from different production lots, to guarantee that the final shades will match perfectly in every case. Minor discrepancies in the colour of goods supplied as subsequent or supplementary items cannot therefore be regarded as justification for any claim to replacement.
Fabric weight/m	390 g	
Width	140 cm	
Abrasion resistance	60.000 (DIN EN ISO 12947-2, Martindale)	
Light fastness	5 (Xenotest DIN EN ISO 105-B02)	
Pilling	4, virtually no pilling	
Colour fastness to rubbing wet/dry	4/4 (DIN EN ISO 105-X12)	
Fire Resistance Standards	Flame retardant (B1 DIN 4102 / M1 / Crib 5)	
Miscellaneous	Tested for harmful substances (Öko-Tex Standard 100)	

MILANO	Technische specificaties	Prijsgroep 5
Materiaal	100 % polyester Trevira CS	Stoffen en leer als grondstoffen zeer verschillend in kleur en structuur. Daardoor is bij inkleuring van leer en stof uit verschillende partijen, niet altijd een exacte overeenstemming van de kleuren gewaarborgd. Deze geringe kleurafwijkingen bij naleveringen zijn onontkoombaar en rechtvaardigen geen reclames.
Stofgewicht/str.m.	390 g	
Breedte	140 cm	
Aantal toeren	60.000 (DIN EN ISO 12947-2, Martindale)	
Lichtechtheid	5 (Xenotest DIN EN ISO 105-B02)	
Pluizen	4, pluist nauwelijks	
Wrijvingechtheid nat/droog	4/4 (DIN EN ISO 105-X12)	
Brandveiligheidsnormen	Moelijk ontvlambaar (B1 DIN 4102 / M1 / Crib 5)	
Overige	Getest op schadeglee stoffen (Öko-Tex Standard 100)	

MILANO	Caractéristiques techniques	Groupe de prix 5
Composition	100 % polyester Trevira CS	Le cuir et les tissus sont en tant que matériaux de base différents en couleur et structure. C'est pourquoi il n'est pas toujours possible d'obtenir une totale similitude des tons lors de la teinture du cuir ou du tissu dans les différents départements de fabrication. Ces très légères différences de couleur lors des livraisons ultérieures ne justifiaient pas un remplacement.
Poids du tissu/ml	390 g	
Largeur	140 cm	
Nombre de tours d'abrasion	60.000 (DIN EN ISO 12947-2, Martindale)	
Tenue à la lumière	5 (Xenotest DIN EN ISO 105-B02)	
Boulochage	4, bouloche à peine	
Résistance au frottement à humide/sec	4/4 (DIN EN ISO 105-X12)	
Normes anti-feu	Difficilement inflammable (B1 DIN 4102 / M1 / Crib 5)	
Divers	Testé anti polluants (Öko-Tex Standard 100)	

Preisgruppe 5 / Price group 5 / Prijsgroep 5 / Groupe de prix 5



0525 glut



0528 tomate



0501 brombeer



0527 sand



0522 türkis



0529 steel



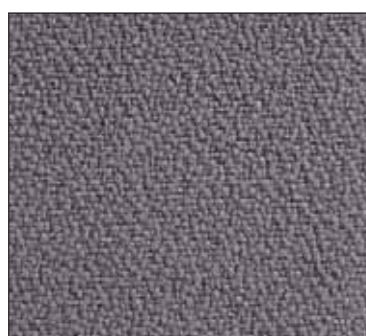
0507 sea



0506 tinte



0512 ice



0520 grau



0515 stone



0514 schwarz

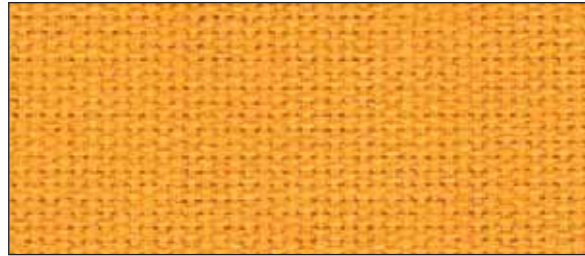
MALTA	Technische Daten	Preisgruppe 5
Material	100 % Polyester	Stoffe und Leder sind als Rohmaterial sehr unterschiedlich in Farbe und Struktur. Daher ist bei Einfärbungen von Leder und Stoff aus verschiedenen Fertigungspartien nicht immer eine exakte Übereinstimmung der Farben gewährleistet. Diese geringen Farbabweichungen bei Nachlieferungen und Ergänzungen berechtigen jedoch nicht zum Ersatzanspruch.
Stoffgewicht/lfm	435 g	
Breite	140 cm	
Scheuertouren	100.000 (DIN EN ISO 12947-2, Martindale)	
Lichtechtheit	6 (DIN EN ISO 105-B02)	
Pilling (Knötchenbildung)	5, pillt nicht	
Reibechtheit nass/trocken	4/4 (DIN EN ISO 105-X12)	
Brandschutznormen	Schwer entflammbar (DIN 4102: B1; DIN EN 1021, part 1&2; BS 5852:1990, section 4, crib 5; NF P 92-503-507: M1; UNI 9175-CSE RF4/83: Class I; Önorm B3825: Q1)	
Sonstiges	Schadstoffgeprüft (Öko-Text Standard 100)	

MALTA	Technical data	Price group 5
Material	100 % polyester	Due to the natural variations in the colour and structure of the rawmaterials it is impossible, when dyeing fabrics and leather from different production lots, to guarantee that the final shades will match perfectly in every case. Minor discrepancies in the colour of goods supplied as subsequent or supplementary items cannot therefore be regarded as justification for any claim to replacement.
Fabric weight/m	435 g	
Width	140 cm	
Abrasion resistance	100.000 (DIN EN ISO 12947-2, Martindale)	
Light fastness	6 (DIN EN ISO 105-B02)	
Pilling	5, no pilling	
Colour fastness to rubbing wet/dry	4/4 (DIN EN ISO 105-X12)	
Fire Resistance Standards	Flame retardant (DIN 4102: B1; DIN EN 1021, part 1&2; BS 5852:1990, section 4, crib 5; NF P 92-503-507: M1; UNI 9175-CSE RF4/83: Class I; Önorm B3825: Q1)	
Miscellaneous	Tested for harmful substances (Öko-Text Stand. 100)	

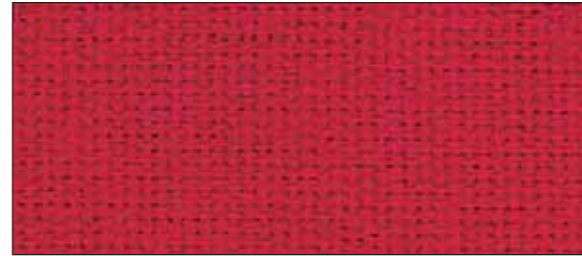
MALTA	Technische specificaties	Prijsgroep 5
Materiaal	100 % polyester	Stoffen en leer als grondstoffen zeer verschillend in kleur en structuur. Daardoor is bij inkleuring van leer en stof uit verschillende partijen, niet altijd een exacte overeenstemming van de kleuren gewaarborgd. Deze geringe kleurafwijkingen bij naleveringen zijn onontkoombaar en rechtvaardigen geen reclames.
Stofgewicht/str.m.	435 g	
Breedte	140 cm	
Aantal toeren	100.000 (DIN EN ISO 12947-2, Martindale)	
Lichtechtheid	6 (DIN EN ISO 105-B02)	
Pluizen	5, pluist niet	
Wrijvingechtheid nat/droog	4/4 (DIN EN ISO 105-X12)	
Brandveiligheidsnormen	Moeilijk ontvlambaar (DIN 4102: B1; DIN EN 1021, part 1&2; BS 5852:1990, section 4, crib 5; NF P 92-503-507: M1; UNI 9175-CSE RF4/83: Class I; Önorm B3825: Q1)	
Overige	Getest op schadeglee stoffen (Öko-Text Standard 100)	

MALTA	Caractéristiques techniques	Groupe de prix 5
Composition	100 % polyester	Le cuir et les tissus sont en tant que matériaux de base différents en couleur et structure. C'est pourquoi il n'est pas toujours possible d'obtenir une totale similitude des tons lors de la teinture du cuir ou du tissu dans les différents départements de fabrication. Ces très légères différences de couleur lors des livraisons ultérieures ne justifiaient pas un remplacement.
Poids du tissu/ml	435 g	
Largeur	140 cm	
Nombre de tours d'abrasion	100.000 (DIN EN ISO 12947-2, Martindale)	
Tenue à la lumière	6 (DIN EN ISO 105-B02)	
Boulochage	5, ne bouloche pas	
Résistance au frottement à humide/sec	4/4 (DIN EN ISO 105-X12)	
Normes anti-feu	Difficilement inflammable (DIN 4102: B1; DIN EN 1021, part 1&2; BS 5852:1990, section 4, crib 5; NF P 92-503-507: M1; UNI 9175-CSE RF4/83: Class I; Önorm B3825: Q1)	
Divers	Testé anti polluants (Öko-Text Standard 100)	

Preisgruppe 5 / Price group 5 / Prijsgroep 5 / Groupe de prix 5



0589 gelb



0598 hellrot



0596 opal



0595 purpur



0597 espresso



0594 royal



0592 schiefer



0593 dunkelblau



0591 graphit



0590 schwarz

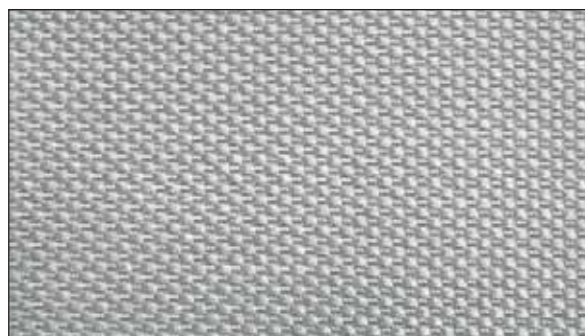
PRAG	Technische Daten	Preisgruppe 5
Material	100 % Polyester Trevira CS	Stoffe und Leder sind als Rohmaterial sehr unterschiedlich in Farbe und Struktur. Daher ist bei Einfärbungen von Leder und Stoff aus verschiedenen Fertigungspartien nicht immer eine exakte Übereinstimmung der Farben gewährleistet. Diese geringen Farbabweichungen bei Nachlieferungen und Ergänzungen berechtigen jedoch nicht zum Ersatzanspruch.
Stoffgewicht/lfm	420 g	
Breite	130 cm	
Scheuertouren	40.000 (DIN EN ISO 12947-2, Martindale)	
Lichtechtheit	5-7 (DIN EN ISO 105-B02)	
Pilling (Knötchenbildung)	5, pillt nicht	
Reibechtheit nass/trocken	4/4 (DIN EN ISO 105-X12)	
Brandschutznormen	Erfüllt DIN 4102:B1; DIN EN 1021, part 1 & 2; BS 5852:1990, section 4, crib 5; NF P 92-503-507:M1; UNI 9175-CSE RF 4/83: Class I; California TB 117	
Sonstiges	Schadstoffgeprüft (Öko-Tex Standard 100)	

PRAG	Technical data	Price group 5
Material	100 % polyester Trevira CS	Due to the natural variations in the colour and structure of the raw materials it is impossible, when dyeing fabrics and leather from different production lots, to guarantee that the final shades will match perfectly in every case. Minor discrepancies in the colour of goods supplied as subsequent or supplementary items cannot therefore be regarded as justification for any claim to replacement.
Fabric weight/m	420 g	
Width	130 cm	
Abrasion resistance	40.000 (DIN EN ISO 12947-2, Martindale)	
Light fastness	5-7 (DIN EN ISO 105-B02)	
Pilling	5, no pilling	
Colour fastness to rubbing wet/dry	4/4 (DIN EN ISO 105-X12)	
Fire Resistance Standards	Meets DIN 4102:B1; DIN EN 1021, part 1 & 2; BS 5852:1990, section 4, crib 5; NF P 92-503-507:M1; UNI 9175-CSE RF 4/83: Class I; California TB 117	
Miscellaneous	Tested for harmful substances (Öko-Tex Standard 100)	

PRAG	Technische specificaties	Prijsgroep 5
Materiaal	100 % polyester Trevira CS	Stoffen en leer als grondstoffen zeer verschillend in kleur en structuur. Daardoor is bij inkleuring van leer en stof uit verschillende partijen, niet altijd een exacte overeenstemming van de kleuren gewaarborgd. Deze geringe kleurafwijkingen bij naleveringen zijn onontkoombaar en rechtvaardigen geen reclames.
Stofgewicht/str.m.	420 g	
Breedte	130 cm	
Aantal toeren	40.000 (DIN EN ISO 12947-2, Martindale)	
Lichtechtheid	5-7 (DIN EN ISO 105-B02)	
Pluizen	5, pluist niet	
Wrijvingechtheid nat/droog	4/4 (DIN EN ISO 105-X12)	
Brandveiligheidsnormen	Beantwoordt DIN 4102:B1; DIN EN 1021, part 1 & 2; BS 5852:1990, section 4, crib 5; NF P 92-503-507:M1; UNI 9175-CSE RF 4/83:Class I; California TB 117	
Overige	Getest op schadeglee stoffen (Öko-Tex Standard 100)	

PRAG	Caractéristiques techniques	Groupe de prix 5
Composition	100 % polyester Trevira CS	Le cuir et les tissus sont en tant que matériaux de base différents en couleur et structure. C'est pourquoi il n'est pas toujours possible d'obtenir une totale similitude des tons lors de la teinture du cuir ou du tissu dans les différents départements de fabrication. Ces très légères différences de couleur lors des livraisons ultérieures ne justifiaient pas un remplacement.
Poids du tissu/ml	420 g	
Largeur	130 cm	
Nombre de tours d'abrasion	40.000 (DIN EN ISO 12947-2, Martindale)	
Tenue à la lumière	5-7 (DIN EN ISO 105-B02)	
Boulochage	5, ne bouloche pas	
Résistance au frottement à humide/sec	4/4 (DIN EN ISO 105-X12)	
Normes anti-feu	Répond DIN 4102:B1; DIN EN 1021, part 1 & 2; BS 5852:1990, section 4, crib 5; NF P 92-503-507:M1; UNI 9175-CSE RF 4/83: Class I; California TB 117	
Divers	Testé anti polluants (Öko-Tex Standard 100)	

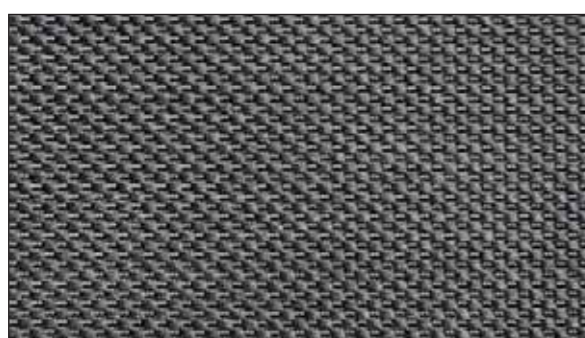
Preisgruppe 5 / Price group 5 / Prijsgroep 5 / Groupe de prix 5



0570 platin



0574 saphir



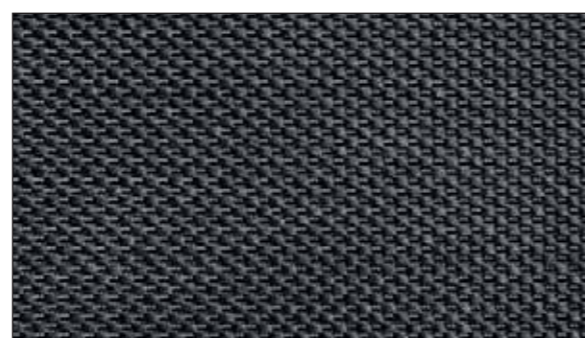
0571 eisen



0575 kupfer



0573 schwarz



0572 stahl

SYDNEY	Technische Daten	Preisgruppe 5
Material	63 % Polyester, 37 % Polyamid	Stoffe und Leder sind als Rohmaterial sehr unterschiedlich in Farbe und Struktur. Daher ist bei Einfärbungen von Leder und Stoff aus verschiedenen Fertigungspartien nicht immer eine exakte Übereinstimmung der Farben gewährleistet. Diese geringen Farbabweichungen bei Nachlieferungen und Ergänzungen berechtigen jedoch nicht zum Ersatzanspruch.
Stoffgewicht/lfm	450 g	
Breite	140 cm	
Scheuertouren	100.000 (DIN EN ISO 12947-2, Martindale)	
Lichtechtheit	5-7 (DIN EN ISO 105-B02)	
Pilling (Knötchenbildung)	4-5, pillt nicht	
Reibechtheit nass/trocken	4-5/4-5 (DIN EN ISO 105-X12)	
Brandschutznormen	Erfüllt DIN EN 1021, part 1	
Sonstiges	Schadstoffgeprüft (Öko-Tex Standard 100)	

SYDNEY	Technical data	Price group 5
Material	63 % polyester, 37 % polyamid	Due to the natural variations in the colour and structure of the raw materials it is impossible, when dyeing fabrics and leather from different production lots, to guarantee that the final shades will match perfectly in every case. Minor discrepancies in the colour of goods supplied as subsequent or supplementary items cannot therefore be regarded as justification for any claim to replacement.
Fabric weight/m	450 g	
Width	140 cm	
Abrasion resistance	100.000 (DIN EN ISO 12947-2, Martindale)	
Light fastness	5-7 (DIN EN ISO 105-B02)	
Pilling	4-5, no pilling	
Colour fastness to rubbing wet/dry	4-5/4-5 (DIN EN ISO 105-X12)	
Fire Resistance Standards	Meets DIN EN 1021, part 1	
Miscellaneous	Tested for harmful substances (Öko-Tex Standard 100)	

SYDNEY	Technische specificaties	Prijsgroep 5
Materiaal	63 % polyester, 37 % polyamide	Stoffen en leer als grondstoffen zeer verschillend in kleur en structuur. Daardoor is bij inkleuring van leer en stof uit verschillende partijen, niet altijd een exacte overeenstemming van de kleuren gewaarborgd. Deze geringe kleurafwijkingen bij naleveringen zijn onontkoombaar en rechtvaardigen geen reclames.
Stofgewicht/str.m.	450 g	
Breedte	140 cm	
Aantal toeren	100.000 (DIN EN ISO 12947-2, Martindale)	
Lichtechtheid	5-7 (DIN EN ISO 105-B02)	
Pluizen	4-5, pluist niet	
Wrijvingechtheid nat/droog	4-5/4-5 (DIN EN ISO 105-X12)	
Brandveiligheidsnormen	Beantwoordt DIN EN 1021, part 1	
Overige	Getest op schadeglee stoffen (Öko-Tex Standard 100)	

SYDNEY	Caractéristiques techniques	Groupe de prix 5
Composition	63 % polyester, 37 % polyamide	Le cuir et les tissus sont en tant que matériaux de base différents en couleur et structure. C'est pourquoi il n'est pas toujours possible d'obtenir une totale similitude des tons lors de la teinture du cuir ou du tissu dans les différents départements de fabrication. Ces très légères différences de couleur lors des livraisons ultérieures ne justifiaient pas un remplacement.
Poids du tissu/ml	450 g	
Largeur	140 cm	
Nombre de tours d'abrasion	100.000 (DIN EN ISO 12947-2, Martindale)	
Tenue à la lumière	5-7 (DIN EN ISO 105-B02)	
Boulochage	4-5, ne bouloche pas	
Résistance au frottement à humide/sec	4-5/4-5 (DIN EN ISO 105-X12)	
Normes anti-feu	Répond DIN EN 1021, part 1	
Divers	Testé anti polluants (Öko-Tex Standard 100)	

Preisgruppe 6 / Price group 6 / Prijsgroep 6 / Groupe de prix 6



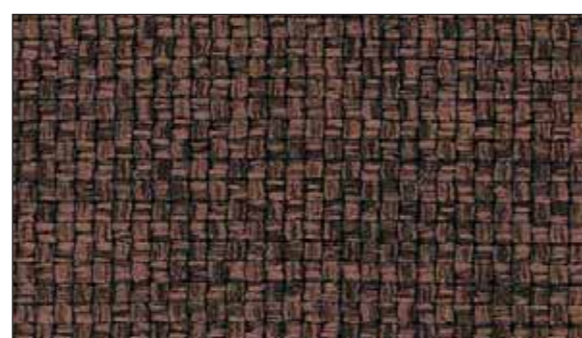
0663 fuego



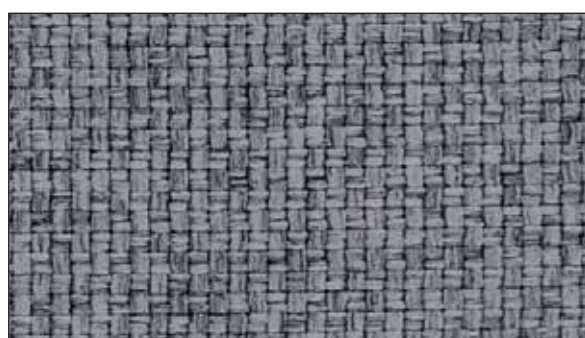
0666 terra



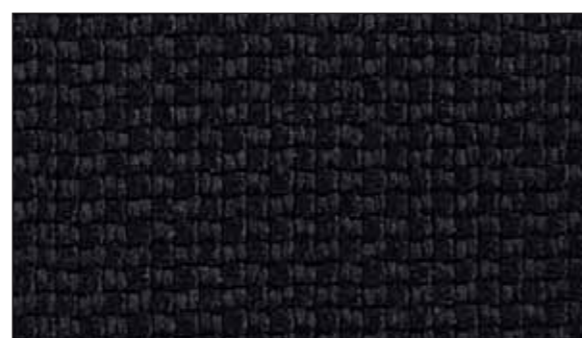
0665 mare



0667 marone



0668 fumo



0669 schwarz

GENUA	Technische Daten	Preisgruppe 6
Material	100 % Polyester	Stoffe und Leder sind als Rohmaterial sehr unterschiedlich in Farbe und Struktur. Daher ist bei Einfärbungen von Leder und Stoff aus verschiedenen Fertigungspartien nicht immer eine exakte Übereinstimmung der Farben gewährleistet. Diese geringen Farbabweichungen bei Nachlieferungen und Ergänzungen berechtigen jedoch nicht zum Ersatzanspruch.
Stoffgewicht/lfm	860 g	
Breite	140 cm	
Scheuertouren	100.000 (DIN EN ISO 12947-2, Martindale)	
Lichtechtheit	4-5 (DIN EN ISO 105-B02)	
Pilling (Knötchenbildung)	4-5, pillt nicht	
Reibechtheit nass/trocken	4/5 (DIN EN ISO 105-X12)	
Sonstiges	Wasser- und schmutzabweisend, schadstoffgeprüft (Öko-Tex Standard 100)	

GENUA	Technical data	Price group 6
Material	100 % polyester	Due to the natural variations in the colour and structure of the raw materials it is impossible, when dyeing fabrics and leather from different production lots, to guarantee that the final shades will match perfectly in every case. Minor discrepancies in the colour of goods supplied as subsequent or supplementary items cannot therefore be regarded as justification for any claim to replacement.
Fabric weight/m	860 g	
Width	140 cm	
Abrasion resistance	100.000 (DIN EN ISO 12947-2, Martindale)	
Light fastness	4-5 (DIN EN ISO 105-B02)	
Pilling	4-5, no pilling	
Colour fastness to rubbing wet/dry	4/5 (DIN EN ISO 105-X12)	
Miscellaneous	Water and dirt repellent, tested for harmful substances (Öko-Tex Standard 100)	

GENUA	Technische specificaties	Prijsgroep 6
Materiaal	100 % polyester	Stoffen en leer als grondstoffen zeer verschillend in kleur en structuur. Daardoor is bij inkleuring van leer en stof uit verschillende partijen, niet altijd een exacte overeenstemming van de kleuren gewaarborgd. Deze geringe kleurafwijkingen bij naleveringen zijn onontkoombaar en rechtvaardigen geen reclames.
Stofgewicht/str.m.	860 g	
Breedte	140 cm	
Aantal toeren	100.000 (DIN EN ISO 12947-2, Martindale)	
Lichtechtheid	4-5 (DIN EN ISO 105-B02)	
Pluizen	4-5, pluist niet	
Wrijvingechtheid nat/droog	4/5 (DIN EN ISO 105-X12)	
Overige	Water- en vuilafstotend, getest op schadeglee stoffen (Öko-Tex Standard 100)	

GENUA	Caractéristiques techniques	Groupe de prix 6
Composition	100 % polyester	Le cuir et les tissus sont en tant que matériaux de base différents en couleur et structure. C'est pourquoi il n'est pas toujours possible d'obtenir une totale similitude des tons lors de la teinture du cuir ou du tissu dans les différents départements de fabrication. Ces très légères différences de couleur lors des livraisons ultérieures ne justifiaient pas un remplacement.
Poids du tissu/ml	860 g	
Largeur	140 cm	
Nombre de tours d'abrasion	100.000 (DIN EN ISO 12947-2, Martindale)	
Tenue à la lumière	4-5 (DIN EN ISO 105-B02)	
Boulochage	4-5, ne bouloche pas	
Résistance au frottement à humide/sec	4/5 (DIN EN ISO 105-X12)	
Divers	Hydrofuge et anti-taches, testé anti polluants (Öko-Tex Standard 100)	

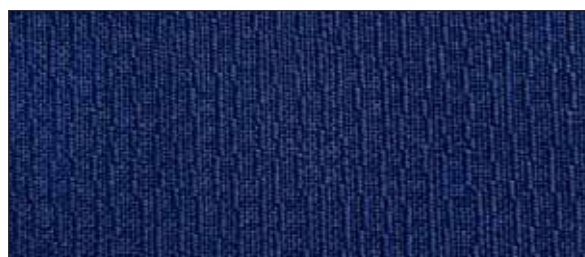
Preisgruppe 6 / Price group 6 / Prijsgroep 6 / Groupe de prix 6



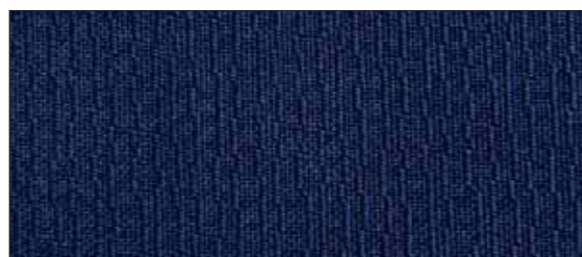
0643 mais



0649 lachs



0644 pflaume



0645 ocean



0646 signal



0647 rost



0641 schiefer



0648 asphalt



0642 nebel



0640 schwarz

CAIRO	Technische Daten	
Material	90 % Schurwolle, 10 % Polyamid	Stoffe und Leder sind als Rohmaterial sehr unterschiedlich in Farbe und Struktur. Daher ist bei Einfärbungen von Leder und Stoff aus verschiedenen Fertigungspartien nicht immer eine exakte Übereinstimmung der Farben gewährleistet. Diese geringen Farbabweichungen bei Nachlieferungen und Ergänzungen berechtigen jedoch nicht zum Ersatzanspruch.
Stoffgewicht/lfm	420 g	
Breite	130 cm	
Scheuertouren	35.000 (DIN EN ISO 12947-2, Martindale)	
Lichtechtheit	5 (DIN EN ISO 105-B02)	
Pilling (Knötchenbildung)	4, pillt kaum	
Reibechtheit nass/trocken	2/4 (DIN EN ISO 105-X12)	
Brandschutznormen	Erfüllt DIN EN 1021, part 1	
Sonstiges	Schadstoffgeprüft (Öko-Tex Standard 100)	

CAIRO	Technical data	Price group 6
Material	90 % new wool, 10 % polyamid	Due to the natural variations in the colour and structure of the raw materials it is impossible, when dyeing fabrics and leather from different production lots, to guarantee that the final shades will match perfectly in every case. Minor discrepancies in the colour of goods supplied as subsequent or supplementary items cannot therefore be regarded as justification for any claim to replacement.
Fabric weight/m	420 g	
Width	130 cm	
Abrasion resistance	35.000 (DIN EN ISO 12947-2, Martindale)	
Light fastness	5 (DIN EN ISO 105-B02)	
Pilling	4, virtually no pilling	
Colour fastness to rubbing wet/dry	2/4 (DIN EN ISO 105-X12)	
Fire Resistance Standards	Meets DIN EN 1021, part 1	
Miscellaneous	Tested for harmful substances (Öko-Tex Standard 100)	

CAIRO	Technische specificaties	Prijsgroep 6
Materiaal	90 % zuiver scheerwol, 10 % polyamide	Stoffen en leer als grondstoffen zeer verschillend in kleur en structuur. Daardoor is bij inkleuring van leer en stof uit verschillende partijen, niet altijd een exacte overeenstemming van de kleuren gewaarborgd. Deze geringe kleurafwijkingen bij naleveringen zijn onontkoombaar en rechtvaardigen geen reclames.
Stofgewicht/str.m.	420 g	
Breedte	130 cm	
Aantal toeren	35.000 (DIN EN ISO 12947-2, Martindale)	
Lichtechtheid	5 (DIN EN ISO 105-B02)	
Pluizen	4, pluist nauwelijks	
Wrijvingechtheid nat/droog	2/4 (DIN EN ISO 105-X12)	
Brandveiligheidsnormen	Beantwoordt DIN EN 1021, part 1	
Overige	Getest op schadeglee stoffen (Öko-Tex Standard 100)	

CAIRO	Caractéristiques techniques	Groupe de prix 6
Composition	90 % laine vierge, 10 % polyamide	Le cuir et les tissus sont en tant que matériaux de base différents en couleur et structure. C'est pourquoi il n'est pas toujours possible d'obtenir une totale similitude des tons lors de la teinture du cuir ou du tissu dans les différents départements de fabrication. Ces très légères différences de couleur lors des livraisons ultérieures ne justifiaient pas un remplacement.
Poids du tissu/ml	420 g	
Largeur	130 cm	
Nombre de tours d'abrasion	35.000 (DIN EN ISO 12947-2, Martindale)	
Tenue à la lumière	5 (DIN EN ISO 105-B02)	
Boulochage	4, bouloche à peine	
Résistance au frottement à humide/sec	2/4 (DIN EN ISO 105-X12)	
Normes anti-feu	Répond DIN EN 1021, part 1	
Divers	Testé anti polluants (Öko-Tex Standard 100)	

Preisgruppe 6 / Price group 6 / Prijsgroep 6 / Groupe de prix 6



0612 carmin



0618 brombeer



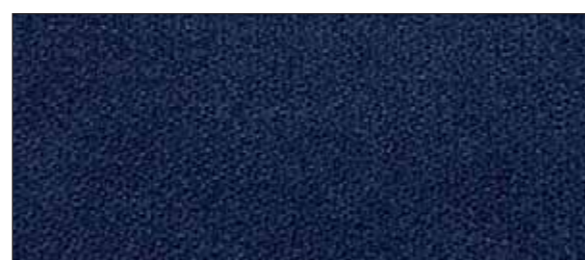
0624 adria



0629 chico



0631 forest



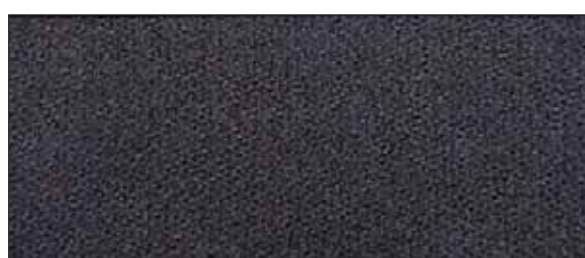
0620 marine



0601 rauch



0606 grigio



0602 kohle



0680 schwarz

GENT	Technische Daten	Preisgruppe 6
Material	100 % Schurwolle Wollsiegel-Qualität	Stoffe und Leder sind als Rohmaterial sehr unterschiedlich in Farbe und Struktur. Daher ist bei Einfärbungen von Leder und Stoff aus verschiedenen Fertigungspartien nicht immer eine exakte Übereinstimmung der Farben gewährleistet. Diese geringen Farbabweichungen bei Nachlieferungen und Ergänzungen berechtigen jedoch nicht zum Ersatzanspruch.
Stoffgewicht/lfm	600 g	
Breite	150 cm	
Scheuertouren	50.000 (DIN EN ISO 12947-2, Martindale)	
Lichtechtheit	4-5 (DIN EN ISO 105-B02)	
Pilling (Knötchenbildung)	4, pillt kaum	
Reibechtheit nass/trocken	4-5/4-5 (DIN EN ISO 105-X12)	
Brandschutznormen	Erfüllt DIN EN 1021, part 1; M2/calif. Bull 117E/Crib 5	

GENT	Technical data	Price group 6
Material	100 % new wool Woolmark	Due to the natural variations in the colour and structure of the rawmaterials it is impossible, when dyeingfabrics and leather from different production lots, to guarantee that the final shades will match perfectly in every case. Minor discrepancies in the colour of goods supplied as subsequent or supplementary items cannot therefore be regarded as justification for any claim to replacement.
Fabric weight/m	600 g	
Width	150 cm	
Abrasion resistance	50.000 (DIN EN ISO 12947-2, Martindale)	
Light fastness	4-5 (DIN EN ISO 105-B02)	
Pilling	4, virtually no pilling	
Colour fastness to rubbing wet/dry	4-5/4-5 (DIN EN ISO 105-X12)	
Fire Resistance Standards	Meets DIN EN 1021, part 1; M2/calif. Bull 117E/Crib 5	

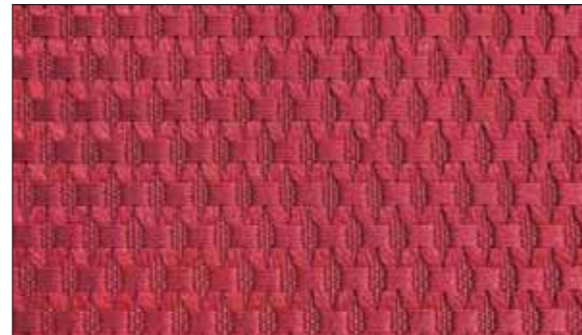
GENT	Technische specificaties	Prijsgroep 6
Materiaal	100 % zuiver scheerwol Woolmark	Stoffen en leer als grondstoffen zeer verschillend in kleur en structuur. Daardoor is bij inkleuring van leer en stof uit verschillende partijen, niet altijd een exacte overeenstemming van de kleuren gewaarborgd. Deze geringe kleurafwijkingen bij naleveringen zijn onontkoombaar en rechtvaardigen geen reclames.
Stofgewicht/str.m.	600 g	
Breedte	150 cm	
Aantal toeren	50.000 (DIN EN ISO 12947-2, Martindale)	
Lichtechtheid	4-5 (DIN EN ISO 105-B02)	
Pluizen	4, pluist nauwelijks	
Wrijvingechtheid nat/droog	4-5/4-5 (DIN EN ISO 105-X12)	
Brandveiligheidsnormen	Beantwoordt DIN EN 1021, part 1; M2/calif. Bull 117E/Crib 5	

GENT	Caractéristiques techniques	Groupe de prix 6
Composition	100 % laine vierge	Le cuir et les tissus sont en tant que matériaux de base différents en couleur et structure. C'est pourquoi il n'est pas toujours possible d'obtenir une totale similitude des tons lors de la teinture du cuir ou du tissu dans les différents départements de fabrication. Ces très légères différences de couleur lors des livraisons ultérieures ne justifiaient pas un remplacement.
Poids du tissu/ml	600 g	
Largeur	150 cm	
Nombre de tours d'abrasion	50.000 (DIN EN ISO 12947-2, Martindale)	
Tenue à la lumière	4-5 (DIN EN ISO 105-B02)	
Boulochage	4, bouloche à peine	
Résistance au frottement à humide/sec	4-5/4-5 (DIN EN ISO 105-X12)	
Normes anti-feu	Répond DIN EN 1021, part 1; M2/calif. Bull 117E/Crib 5	

Preisgruppe 6 / Price group 6 / Prijsgroep 6 / Groupe de prix 6



0626 ice



0662 zinnie



0685 elefant



0681 schwarz

AROSA	Technische Daten	Preisgruppe 6
Material	55 % Polyester, 40 % Wolle, 5 % Ramie	<p>Stoffe und Leder sind als Rohmaterial sehr unterschiedlich in Farbe und Struktur. Daher ist bei Einfärbungen von Leder und Stoff aus verschiedenen Fertigungspartien nicht immer eine exakte Übereinstimmung der Farben gewährleistet. Diese geringen Farbabweichungen bei Nachlieferungen und Ergänzungen berechtigen jedoch nicht zum Ersatzanspruch.</p>
Stoffgewicht/lfm	630 g	
Breite	130 cm	
Scheuertouren	30.000 (DIN EN ISO 12947-2, Martindale)	
Lichtechtheit	5 (DIN EN ISO 105-B02)	
Pilling (Knötchenbildung)	4, pillt kaum	
Reibechtheit nass/trocken	4/4 (DIN EN ISO 105-X12)	
Brandschutznormen	Schwer entflammbar (DIN EN 1021, part 1 & 2; B2 nach DIN 4102/M2)	
Sonstiges	Schadstoffgeprüft (Öko-Tex Standard 100)	

AROSA	Technical data	Price group 6
Material	55 % polyester, 40 % wool, 5 % ramie	<p>Due to the natural variations in the colour and structure of the raw materials it is impossible, when dyeing fabrics and leather from different production lots, to guarantee that the final shades will match perfectly in every case. Minor discrepancies in the colour of goods supplied as subsequent or supplementary items cannot therefore be regarded as justification for any claim to replacement.</p>
Fabric weight/m	630 g	
Width	130 cm	
Abrasion resistance	30.000 (DIN EN ISO 12947-2, Martindale)	
Light fastness	5 (DIN EN ISO 105-B02)	
Pilling	4, virtually no pilling	
Colour fastness to rubbing wet/dry	4/4 (DIN EN ISO 105-X12)	
Fire Resistance Standards	Flame retardant (DIN EN 1021, part 1 & 2; B2 nach DIN 4102/M2)	
Miscellaneous	Tested for harmful substances (Öko-Tex Standard 100)	

AROSA	Technische specificaties	Prijsgroep 6
Materiaal	55 % polyester, 40 % wol, 5 % ramie	<p>Stoffen en leer als grondstoffen zeer verschillend in kleur en structuur. Daardoor is bij inkleuring van leer en stof uit verschillende partijen, niet altijd een exacte overeenstemming van de kleuren gewaarborgd. Deze geringe kleurafwijkingen bij naleveringen zijn onontkoombaar en rechtvaardigen geen reclames.</p>
Stofgewicht/str.m.	630 g	
Breedte	130 cm	
Aantal toeren	30.000 (DIN EN ISO 12947-2, Martindale)	
Lichtechtheid	5 (DIN EN ISO 105-B02)	
Pluizen	4, pluist nauwelijks	
Wrijvingechtheid nat/droog	4/4 (DIN EN ISO 105-X12)	
Brandveiligheidsnormen	Moeilijk ontvlambaar (DIN EN 1021, part 1 & 2; B2 nach DIN 4102/M2)	
Overige	Getest op schadeglee stoffen (Öko-Tex Standard 100)	

AROSA	Caractéristiques techniques	Groupe de prix 6
Composition	55 % polyester, 40 % laine, 5 % ramie	<p>Le cuir et les tissus sont en tant que matériaux de base différents en couleur et structure. C'est pourquoi il n'est pas toujours possible d'obtenir une totale similitude des tons lors de la teinture du cuir ou du tissu dans les différents départements de fabrication. Ces très légères différences de couleur lors des livraisons ultérieures ne justifiaient pas un remplacement.</p>
Poids du tissu/ml	630 g	
Largeur	130 cm	
Nombre de tours d'abrasion	30.000 (DIN EN ISO 12947-2, Martindale)	
Tenue à la lumière	5 (DIN EN ISO 105-B02)	
Boulochage	4, bouloche à peine	
Résistance au frottement à humide/sec	4/4 (DIN EN ISO 105-X12)	
Normes anti-feu	Difficilement inflammable (DIN EN 1021, part 1 & 2; B2 nach DIN 4102/M2)	
Divers	Testé anti polluants (Öko-Tex Standard 100)	

Preisgruppe 7 / Price group 7 / Prijsgroep 7 / Groupe de prix 7



0710 lemon



0717 erde



0714 honig



0722 blues



0719 zinnobor



0727 mangan



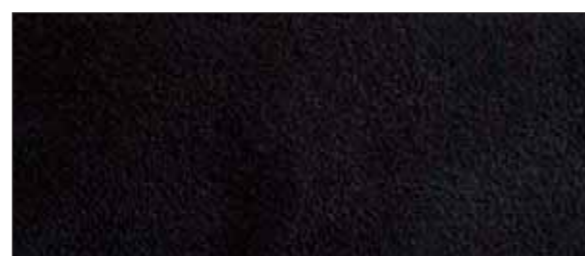
0701 écru



0705 zement



0781 anthrazit



0780 schwarz

PISA	Technische Daten	Preisgruppe 7
Material	100 % Polyester / Microfaser	Stoffe und Leder sind als Rohmaterial sehr unterschiedlich in Farbe und Struktur. Daher ist bei Einfärbungen von Leder und Stoff aus verschiedenen Fertigungspartien nicht immer eine exakte Übereinstimmung der Farben gewährleistet. Diese geringen Farbabweichungen bei Nachlieferungen und Ergänzungen berechtigen jedoch nicht zum Ersatzanspruch.
Stoffgewicht/lfm	560 g	
Breite	140 cm	
Scheuertouren	40.000 (DIN EN ISO 12947-2, Martindale)	
Lichtechtheit	4-5 (DIN EN ISO 105-B02)	
Pilling (Knötchenbildung)	5, pillt nicht	
Reibechtheit nass/trocken	4-5/4-5 (DIN EN ISO 105-X12)	
Brandschutznormen	Schwer entflammbar (DIN EN 1021, part 1)	
Sonstiges	Teflon ausgerüstet; schmutzabweisend	

PISA	Technical data	Price group 7
Material	100 % polyester / microfibre	Due to the natural variations in the colour and structure of the raw materials it is impossible, when dyeing fabrics and leather from different production lots, to guarantee that the final shades will match perfectly in every case. Minor discrepancies in the colour of goods supplied as subsequent or supplementary items cannot therefore be regarded as justification for any claim to replacement.
Fabric weight/m	560 g	
Width	140 cm	
Abrasion resistance	40.000 (DIN EN ISO 12947-2, Martindale)	
Light fastness	4-5 (DIN EN ISO 105-B02)	
Pilling	5, no pilling	
Colour fastness to rubbing wet/dry	4-5/4-5 (DIN EN ISO 105-X12)	
Fire Resistance Standards	Flame retardant (DIN EN 1021, part 1)	
Miscellaneous	Teflon finish; stain resistant	

PISA	Technische specificaties	Prijsgroep 7
Materiaal	100 % polyester / microfiber appervlakte	Stoffen en leer als grondstoffen zeer verschillend in kleur en structuur. Daardoor is bij inkleuring van leer en stof uit verschillende partijen, niet altijd een exacte overeenstemming van de kleuren gewaarborgd. Deze geringe kleurafwijkingen bij naleveringen zijn onontkoombaar en rechtvaardigen geen reclames.
Stofgewicht/str.m.	560 g	
Breedte	140 cm	
Aantal toeren	40.000 (DIN EN ISO 12947-2, Martindale)	
Lichtechtheid	4-5 (DIN EN ISO 105-B02)	
Pluizen	5, pluist niet	
Wrijvingechtheid nat/droog	4-5/4-5 (DIN EN ISO 105-X12)	
Brandveiligheidsnormen	Moeilijk ontvlambaar (DIN EN 1021, part 1)	
Overige	Teflon finish; vuilafstotend	

PISA	Caractéristiques techniques	Groupe de prix 7
Composition	100 % polyester / surface en micusfibre	Le cuir et les tissus sont en tant que matériaux de base différents en couleur et structure. C'est pourquoi il n'est pas toujours possible d'obtenir une totale similitude des tons lors de la teinture du cuir ou du tissu dans les différents départements de fabrication. Ces très légères différences de couleur lors des livraisons ultérieures ne justifiaient pas un remplacement.
Poids du tissu/ml	560 g	
Largeur	140 cm	
Nombre de tours d'abrasion	40.000 (DIN EN ISO 12947-2, Martindale)	
Tenue à la lumière	4-5 (DIN EN ISO 105-B02)	
Boulochage	5, ne bouloche pas	
Résistance au frottement à humide/sec	4-5/4-5 (DIN EN ISO 105-X12)	
Normes anti-feu	Difficilement inflammable (DIN EN 1021, part 1)	
Divers	Finissage teflon anti-tache	

Leder exklusiv / Leather exclusive / Exclusief leer / Cuir exclusif

Preisgruppe 18 / Price group 18 / Prijsgroep 18 / Groupe de prix 18

Rind-Nappaleder (Dicke 1,3 mm) / Nappa leather (thickness 1,3 mm) / Rundernappaleer (dikte 1,3 mm) / Cuir nappa (épais 1,3 mm)



1879 champagne



1877 negro



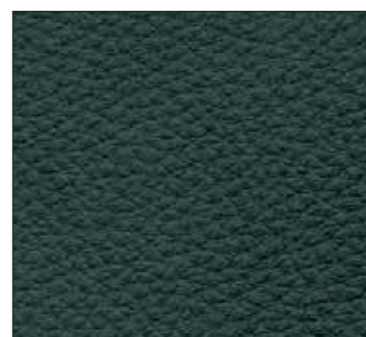
1876 hellbraun



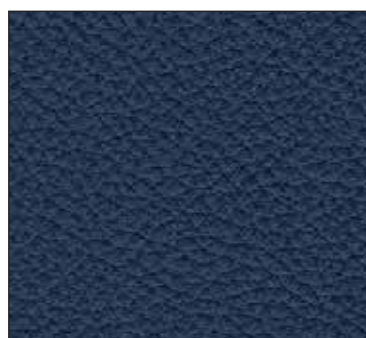
1870 rosso



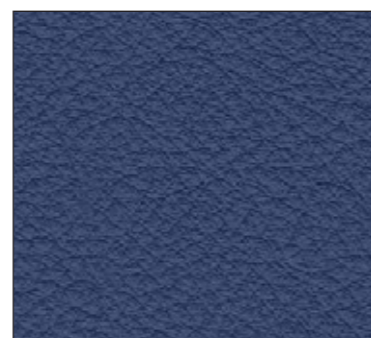
1871 himbeere



1874 flaschengrün



1873 dunkelblau



1872 azuro



1880 schwarz

LEDER EXKLUSIV

Stoffe und Leder sind als Rohmaterial sehr unterschiedlich in Farbe und Struktur. Daher ist bei Einfärbungen von Leder und Stoff aus verschiedenen Fertigungspartien nicht immer eine exakte Übereinstimmung der Farben gewährleistet. Diese geringen Farbabweichungen bei Nachlieferungen und Ergänzungen berechtigen jedoch nicht zum

Preisgruppe 18

Ersatzanspruch. Leder ist ein Naturprodukt. Natürliche Merkmale wie Insektenstiche, kleine Verwachsungen und Farbschattierungen geben dem Material seine unverwechselbare Note. Sie beweisen Echtheit und Einmaligkeit und können daher nicht Grund einer Reklamation sein. Weitere Hinweise zu Leder und dessen Pflege siehe Lederpass.

LEATHER EXCLUSIVE

Due to the natural variations in the colour and structure of the raw materials it is impossible, when dyeing fabrics and leather from different production lots, to guarantee that the final shades will match perfectly in every case. Minor discrepancies in the colour of goods supplied as subsequent or supplementary items cannot therefore be regarded as justification for any claim to replacement.

Price group 18

Leather is a natural product. Natural features such as insect bites, small deformities and colour shading give the material its distinctive character. The leather's authentic character is thus not grounds for complaint. For more information and helpful hints on leather care see the leather info-booklet.

EXCLUSIEF LEER

Stoffen en leer als grondstoffen zeer verschillend in kleur en structuur. Daardoor is bij inkleuring van leer en stof uit verschillende partijen, niet altijd een exacte overeenstemming van de kleuren gewaarborgd. Deze geringe kleurafwijkingen bij naleveringen zijn onontkoombaar en rechtvaardigen geen reclames. Leer is een natuur-

Prijsgroep 18

produkt. Natuurlijke kenmerken zoals beschadigingen door insectenbeten kunnen nimmer aanleiding zijn voor reclamatie. Voor verdere aanwijzingen over leer en de verzorging ervan zie het leer-infoboekje.

CUIR EXCLUSIF

Le cuir et les tissus sont en tant que matériaux de base différents en couleur et structure. C'est pourquoi il n'est pas toujours possible d'obtenir une totale similitude des tons lors de la teinture du cuir ou du tissu dans les différents départements de fabrication. Ces très légères différences de couleur lors des livraisons ultérieures ne justifiaient pas un remplacement. Le cuir est un produit

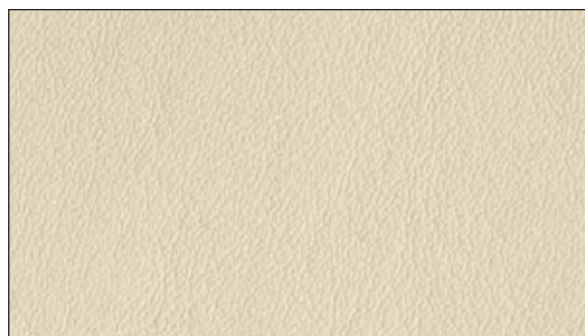
Groupe de prix 18

naturel pouvant comporter des aspérités dues aux piqûres d'insectes et blessures de l'animal. Les nuances issues de ces aspérités confèrent au cuir une note inimitable et unique. Elles prouvent sa valeur originale et authentique, et ne peuvent faire l'objet d'aucune contestation. Vous trouverez de plus amples informations sur le cuir et son entretien dans la notice "Tout sur le cuir".

Leder premium / Leather premium / Leer premium / Cuir premium

Preisgruppe 28 / Price group 28 / Prijsgroep 28 / Groupe de prix 28

Rind-Nappaleder (Dicke 1,3 mm) / Nappa leather (thickness 1,3 mm) / Rundernappaleer (dikte 1,3 mm) / Cuir nappa (épais 1,3 mm)



2879 elfenbein



2871 bordeaux



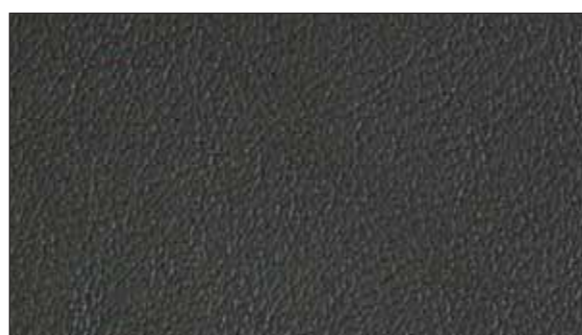
2870 garros



2877 melbourne



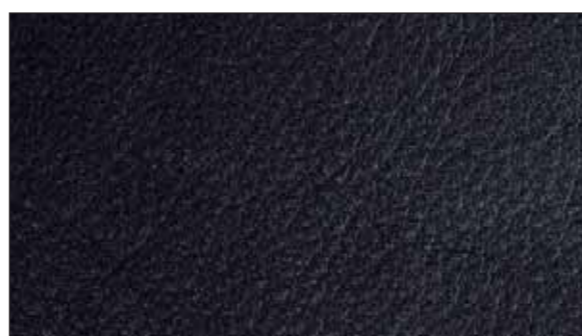
2878 grand-slam



2874 wimbledon



2873 meadows



2880 schwarz

LEDER PREMIUM

Leder ist als Rohmaterial sehr unterschiedlich in Farbe und Struktur. Daher ist bei Einfärbungen von Leder aus verschiedenen Fertigungspartien nicht immer eine exakte Übereinstimmung der Farben gewährleistet. Diese geringen Farbabweichungen bei Nachlieferungen und Ergänzungen berechtigen jedoch nicht zum Ersatzanspruch. Leder ist ein Naturprodukt mit einzigartigen Eigenschaften und Merkmalen. Die Merkmale spiegeln das Leben der Tiere in ihrem natürlichen Lebensraum wider und sind Ausdruck der Schönheit und Einzigartigkeit des Materials. Solche Merkmale können Mastfalten, Scheuerstellen sowie unterschiedliche Narbenstrukturen sein. Sie beweisen Echtheit und Einmaligkeit und können daher nicht Grund einer Reklamation sein.

Preisgruppe 28

Eigenschaften

- Vollnarbiges Rind-Nappaleder aus süddeutscher Rohware
- Glatte Oberfläche mit natürlichem Narbenbild
- Angenehm weicher Griff
- Sehr atmungsaktiv
- Leichte Pigmentzurichtung für Farbegalität und Lichtechtheit

LEATHER PREMIUM

Leather can have very different colours and structure. Therefore, when dyeing leather from different batches it is difficult to obtain an exact colour match. These slight discrepancies with subsequent and supplementary deliveries do not provide grounds for complaint. Leather is a natural product with unique properties and features. These features reflect the life of the animals in their natural habitat and contribute to the beauty and distinctiveness of the material. They can be in the form of folds, abrasions or different grain structures. They are proof of the authenticity and uniqueness of leather and do not provide grounds for complaints or claims.

Price group 28

Properties:

- full-grain nappa leather from southern Germany
- smooth surface with natural graining
- pleasantly soft touch
- extremely permeable to air
- slight pigmentation to ensure even colour and lightfastness

LEER PREMIUM

Leer is als basismateriaal zeer verschillend qua kleur en structuur. Daarom kan bij het verven van leer uit verschillende productiepartijen niet altijd worden gegarandeerd dat de kleuren precies overeenstemmen. Het is niet mogelijk om op grond van zulke geringe kleurafwijkingen bij naleveringen en aanvullingen een schadeclaim in te dienen. Leer is een natuurproduct met unieke eigenschappen en kenmerken. De kenmerken weerspiegelen het leven van de dieren in hun natuurlijke leefomgeving en zijn een uitdrukking van de schoonheid en uniciteit van het materiaal. Dergelijke kenmerken kunnen vetplooien, schuurplekken en verschillende nerfstructuren zijn. Ze zijn een bewijs van echtheid en uniciteit en kunnen daarom geen reden tot reclamatie zijn.

Prijsgroep 28

Eigenschappen

- Volledig generfd rundernappaleer van Zuid-Duits fabrikaat
- Glad oppervlak met natuurlijk nerfbeeld
- Voelt aangenaam zacht aan
- Zeer goed ademend
- Lichte pigmenttoevoeging om kleurgelijkheid en lichtechtheid te bereiken


CUIR PREMIUM


Le cuir est une matière brute qui présente des couleurs et des structures très variables. C'est pourquoi il n'est pas toujours possible de garantir une absolue similitude des couleurs lors de la teinture de différentes parties. Ces légères variations de nuances qui peuvent être constatées lors de livraisons différées et complémentaires ne donnent pas droit à un remplacement. Le cuir est un produit naturel aux propriétés et aux caractéristiques spécifiques. Les caractéristiques reflètent la vie des animaux dans leur milieu naturel et sont l'expression de la beauté et du caractère unique du matériau. Ces caractéristiques peuvent se manifester sous la forme de plis de graisse, d'endroits de frottement ainsi que de cicatrices. Ces marques sont une preuve d'authenticité et d'unicité et ne sauraient donc aucunement faire l'objet d'une réclamation.



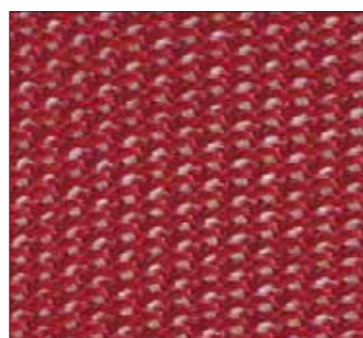
Groupe de prix 28

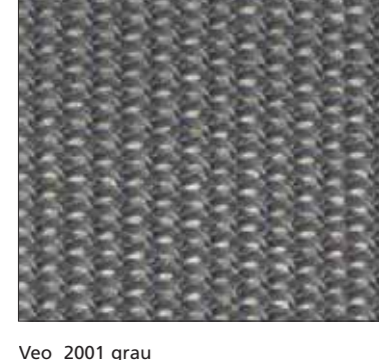
Propriétés :

- Cuir nappa pleine fleur provenant de bovins du sud de l'Allemagne
- Peau lisse avec grain naturel
- Toucher agréable et doux
- Très thermo-actif
- Léger corroyage pigmenté pour égaliser la couleur et renforcer la tenue à la lumière

Orbit Network Softnet		Technische Daten / Technical data / Technische specificaties / Caractéristiques techniques			
		Material Stoffgewicht/m² Lichtechtheit Pilling (Knötchenbildung) Reibechtheit nass/trocken Brandschutznormen Sonstiges	100 % Polyester 300 g 8 (DIN EN ISO 105-B02) 5, pillt nicht 4-5/4-5 (DIN EN ISO 105-X12) Erfüllt DIN EN 1021, part 1; California TB 117 Schadstoffgeprüft (Öko-Text Standard 100)	Materiaal Stoffgewicht/m² Lichtechtheid Pluizen Wrijvingechtheid nat/droog Brandveiligheidsnormen Overige	100 % polyester 300 g 8 (DIN EN ISO 105-B02) 5, pluist niet 4-5/4-5 (DIN EN ISO 105-X12) Beantwoordt DIN EN 1021, part 1; California TB 117 Getest op schadeglee stoffen (Öko-Text Standard 100)
		Material Fabric weight/m² Light fastness Pilling Colour fastness to rubbing wet/dry Fire Resistance Standards Miscellaneous	100 % polyester 300 g 8 (DIN EN ISO 105-B02) 5, no pilling 4-5/4-5 (DIN EN ISO 105-X12) Meets DIN EN 1021, part 1; California TB 117 Tested for harmful substances (Öko-Text Standard 100)	Composition Poids du tissu/m² Tenue à la lumière Boulochage Résistance au frottement à humide/sec Normes anti-feu Divers	100 % polyester 300 g 8 (DIN EN ISO 105-B02) 5, ne bouloche pas 4-5/4-5 (DIN EN ISO 105-X12) Répond DIN EN 1021, part 1; California TB 117 Testé anti polluants (Öko-Text Standard 100)

Duera 3D-Stricknetz / 3D mesh / 3D-tricotagenet / Tissu en maille 3D		Technische Daten / Technical data / Technische specificaties / Caractéristiques techniques			
		Material Stoffgewicht/m² Scheuertouren Lichtechtheit Pilling (Knötchenbildung) Reibechtheit nass/trocken Brandschutznormen Material Fabric weight/m² Abrasion resistance Light fastness Pilling Colour fastness to rubbing wet/dry Fire Resistance Standards	100 % Polyester (92% Trevira CS) 505 g 50.000 (DIN EN ISO 12947-2, Martindale) 4-5 (DIN EN ISO 105-B02) 5, pillt nicht 4-5/4-5 (DIN EN ISO 105-X12) Schwer entflammbar (B1 DIN 4102 / M1 / Crib5)	Materiaal Stoffgewicht/m² Aantal toeren Lichtechtheid Pluizen Wrijvingechtheid nat/droog Brandveiligheidsnormen Composition Poids du tissu/m² Nombre de tours d'abrasion Tenue à la lumière Boulochage Résistance au frottement à humide/sec Normes anti-feu	100 % polyester (92% Trevira CS) 505 g 50.000 (DIN EN ISO 12947-2, Martindale) 4-5 (DIN EN ISO 105-B02) 5, pluist niet 4-5/4-5 (DIN EN ISO 105-X12) Moeilijk ontvlambaar (B1 DIN 4102 / M1 / Crib5)
		Material Fabric weight/m² Abrasion resistance Light fastness Pilling Colour fastness to rubbing wet/dry Fire Resistance Standards	100 % polyester (92% Trevira CS) 505 g 50.000 (DIN EN ISO 12947-2, Martindale) 4-5 (DIN EN ISO 105-B02) 5, no pilling 4-5/4-5 (DIN EN ISO 105-X12) Flame retardant (B1 DIN 4102 / M1 / Crib5)	Composition Poids du tissu/m² Nombre de tours d'abrasion Tenue à la lumière Boulochage Résistance au frottement à humide/sec Normes anti-feu	100 % polyester (92% Trevira CS) 505 g 50.000 (DIN EN ISO 12947-2, Martindale) 4-5 (DIN EN ISO 105-B02) 5, ne bouloche pas 4-5/4-5 (DIN EN ISO 105-X12) Difficilement inflammable (B1 DIN 4102 / M1 / Crib5)

Vevo 3D-Stricknetz / 3D mesh / 3D-tricotagenet / Tissu en maille 3D			Technische Daten / Technical data / Technische specificaties / Caractéristiques techniques			
			Material Stoffgewicht/m² Scheuertouren Lichtechtheit Pilling (Knötchenbildung) Reibechtheit nass/trocken Brandschutznormen Material Fabric weight/m² Abrasion resistance Light fastness Pilling Colour fastness to rubbing wet/dry Fire Resistance Standards	100 % Polyester (92 % Trevira CS) 300 g 50.000 (DIN EN ISO 12947-2, Martindale) 4-5 (DIN EN ISO 105-B02) 5, pillt nicht 4-5/4-5 (DIN EN ISO 105-X12) Schwer entflammbar (B1 DIN 4102 / M1 / Crib5)	Materiaal Stoffgewicht/m² Aantal toeren Lichtechtheid Pluizen Wrijvingechtheid nat/droog Brandveiligheidsnormen Composition Poids du tissu/m² Nombre de tours d'abrasion Tenue à la lumière Boulochage Résistance au frottement à humide/sec Normes anti-feu	100 % polyester (92 % Trevira CS) 300 g 50.000 (DIN EN ISO 12947-2, Martindale) 4-5 (DIN EN ISO 105-B02) 5, pluist niet 4-5/4-5 (DIN EN ISO 105-X12) Moeilijk ontvlambaar (B1 DIN 4102 / M1 / Crib5)
			Material Fabric weight/m² Abrasion resistance Light fastness Pilling Colour fastness to rubbing wet/dry Fire Resistance Standards	100 % polyester (92 % Trevira CS) 300 g 50.000 (DIN EN ISO 12947-2, Martindale) 4-5 (DIN EN ISO 105-B02) 5, no pilling 4-5/4-5 (DIN EN ISO 105-X12) Flame retardant (B1 DIN 4102 / M1 / Crib5)	Composition Poids du tissu/m² Nombre de tours d'abrasion Tenue à la lumière Boulochage Résistance au frottement à humide/sec Normes anti-feu	100 % polyester (92 % Trevira CS) 300 g 50.000 (DIN EN ISO 12947-2, Martindale) 4-5 (DIN EN ISO 105-B02) 5, ne bouloche pas 4-5/4-5 (DIN EN ISO 105-X12) Difficilement inflammable (B1 DIN 4102 / M1 / Crib5)



Vevo 2001 grau

Stoffe und Leder sind als Rohmaterial sehr unterschiedlich in Farbe und Struktur. Daher ist bei Einfärbungen von Leder und Stoff aus verschiedenen Fertigungspartien nicht immer eine exakte Übereinstimmung der Farben gewährleistet. Diese geringen Farbabweichungen berechtigen jedoch nicht zum Ersatzanspruch.

Due to the natural variations in the colour and structure of the raw materials it is impossible, when dyeing fabrics and leather from different production lots, to guarantee that the final shades will match perfectly in every case. Minor discrepancies in the colour of goods supplied as subsequent or supplementary items cannot therefore be regarded as justification for any claim to replacement.

Stoffen en leer als grondstoffen zeer verschillend in kleur en structuur. Daardoor is bij inkleuring van leer en stof uit verschillende partijen, niet altijd een exacte overeenstemming van de kleuren gewaarborgd. Deze geringe kleurafwijkingen bij naleveringen zijn onontkennbaar en rechtvaardigen geen reclames.

Le cuir et les tissus sont en tant que matériaux de base différents en couleur et structure. C'est pourquoi il n'est pas toujours possible d'obtenir une totale similitude des tons lors de la teinture du cuir ou du tissu dans les différents départements de fabrication. Ces très légères différences de couleur lors des livraisons ultérieures ne justifiaient pas un remplacement.

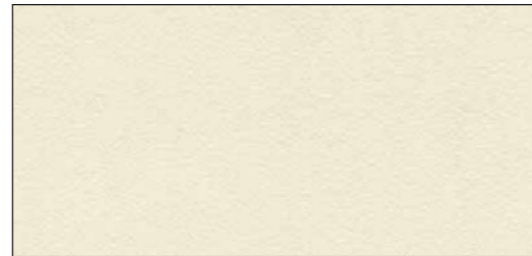
Oberflächen / Table tops / Uitvoeringen / Surfaces

HPL-Beschichtung / HPL-coating / HPL-oppervlak / Surface stratifiée HPL

Plattengruppe 60 / Table top group 60 / Prijsgroepen bladuitvoering 60 / Groupe de plateaux 60



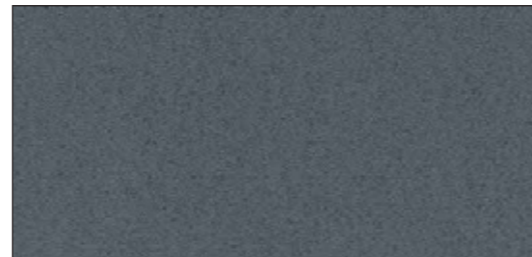
6058 weiß / white / wit / blanc



6056 hellbeige / lightbeige /
lichtbeige / beige claire



6052 hellgrau / light grey /
lichtgrijs / gris claire



6050 basaltgrau / dark gray /
basaltgrijs / gris basalte



6001 schwarz / black / zwart / noir



6074 Dekor Ahorn / wood-effect maple /
ahorn decor / imitation erable



6075 Dekor Buche natur / wood-effect beech /
beuken naturel decor / imitation hêtre naturel



6079 Dekor Eiche / wood-effect oak /
eiken decor / imitation chêne

32

Nimbus HPL-Platte / Nimbus HPL-table top
Nimbus HPL-blad / Nimbus Panneau stratifié HPL



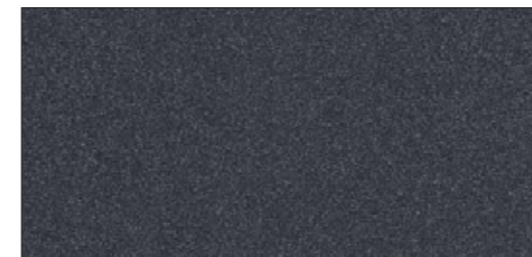
6011 schwarz / black / zwart / noir

Tasso Strukturlack / Tasso textured finish /
Tasso structuurlak / Tasso lacque à effet structuré



6020 schwarz / black / zwart / noir

Tezett Quarzit / Tezett Quarzite /
Tezett Kwartsiet / Tezett Quarzite



6210 anthrazit / anthracite / antraciet / anthracite

* Nur Lounge-Tisch
Lounge table only
Alleen lounge-tafel
Seulement table lounge

Oberflächen / Table tops / Uitvoeringen / Surfaces

Buche furniert / Verneer beech
Beuken fineer / Placages bois hêtre
 Plattengruppe 50 / Table top group 50 / Prijsgroepen
 bladuitvoering 50 / Groupe de plateaux 50



5002 Buche natur / natural beech /
 beuken naturel / hêtre naturel



5004 Buche mittelbraun / mid brown beech /
 beuken middelbruin / hêtre brun moyen



5052 Buche nussbaumfarben / walnut varnish
 beech / beuken notenkleur / hêtre teinté nover

Esche furniert / Verneer ash
Essen fineer / Placages bois frêne
 Plattengruppe 51 / Table top group 51
 Prijsgroepen bladuitvoering 51 / Groupe de plateaux 5



5121 Esche weiß / white ash /
 essen wit / frêne teinté blanc



5102 Esche natur / natural ash /
 essen naturel / frêne naturel



5105 Esche hellgrau / light grey ash /
 essen lichtgrijs / frêne teinté gris clair



5115 Esche schwarz / black ash /
 essen zwart / frêne teinté noir

Ahorn furniert / Verneer maple
Ahorn fineer / Placages bois érable
 Plattengruppe 53 / Table top group 53
 Prijsgroepen bladuitvoering 53 / Groupe de plateaux 53



5302 Ahorn natur / natural maple /
 ahorn naturel / érable naturel

Edelholz / Verneer wood / Exclusieve fineren
Bois précieux, contre-plaqué
 Plattengruppe 55 / Table top group 55 / Prijsgroepen bla-
 duitvoering 55 / Groupe de plateaux 55



5512 Birnbaum natur / natural peartree /
 peren / poirier naturel



5511 Nussbaum natur / natural walnut /
 noten naturel / noyer naturel



5552 Nussbaum dunkel / dark walnut /
 noten donker / noyer foncé

OBERFLÄCHEN Allgemeine Hinweise

Holz ist ein Naturprodukt. Die Eigenart jedes Baumstammes zeigt sich in geringfügigen Abweichungen von Farbe und Struktur des Furniers. Daher gibt diese Farb- und Materialkollektion den Originalfarbton nur annähernd wieder. Naturbedingte Toleranzen sind unvermeidbar und berechtigen nicht zur Reklamation. Darüber hinaus verändert sich die Oberflächenfarbe durch Lichteinwirkung. Bei Nachbestellungen kann für eine exakte Übereinstimmung der Farbe und Struktur keine Garantie übernommen werden. Sonderbeizungen auf Anfrage nach eingedander Farbvorlage. Änderungen vorbehalten.

TABLE TOPS General notes

Wood is a natural product. Individual differences between trees may result in subtle variations in the colour and texture of veneers. The colour swatches and product samples can therefore only give an approximation of the true colour of the material. Natural variations are inevitable and do not constitute a cause for complaint. Furthermore, the colour of surfaces and finishes can change over time as a result of exposure to sunlight. In the event of reorders we cannot guarantee that an exact match of colour or texture will be achieved. Custom-stained pieces can be commissioned on request and on supply of a sample. All colour and material samples are subject to changes.

UITVOERINGEN Algemene instructies

Hout is een natuurproduct. Het unieke karakter van elke boom komt tot uiting in minieme afwijkingen van kleur en structuur van het fineer. Daarom geeft dit kleur- en materiaal assortiment de originele kleurnuance slechts bij benadering weer. Natuurlijke toleranties kunnen niet vermeden worden en zijn daarom geen reden voor reclamaties. Daarnaast kan de kleur van het oppervlak onder invloed van licht veranderen. Bij nabestellingen kan daarom niet gegarandeerd worden dat de kleur en structuur exact overeenkomen. Speciale beitskleuren zijn op aanvraag mogelijk op basis van een aangeleverd monster. Wijzigingen voorbehouden.

SURFACES Remarques générales

Le bois est un produit naturel. Le caractère particulier de chaque tronc d'arbre se retrouve dans de très légères différences de couleur et de structure du placage. C'est pourquoi ce nuancier de couleurs et de matériaux ne peut reproduire qu'approximativement les tonalités originales. Les tolérances naturelles sont inévitables et ne sauraient donner lieu à réclamation. La couleur de la surface se modifie en outre selon l'angle d'incidence de la lumière. Une correspondance parfaite de la couleur et de la structure ne pourra être garantie lors d'un réapprovisionnement. Possibilité de réaliser sur demande des teintes spéciales selon le modèle fourni. Sous réserve de modifications.

Klöber GmbH
Hauptstraße 1
88696 Owingen/Bodensee
Germany

Tel. +49 (0) 75 51-838-0
Fax +49 (0) 75 51-838-142
www.kloeber.com
info@kloeber.com

